

1. Fahrgestell

Rahmen Verwindungssteife Spezialkonstruktion

Motor Luftgekühlter Dieselmotor
 Fabrikat MWM Typ D 308-4
 N = 46 PS bei n = 2000 U/min
 M_{dmax} = 18,1 mkg bei n = 1600 U/min
 Kraftstoffverbrauch 190 g PSh

Kupplung Einscheiben-Trockenkupplung F 3 S Typ G 280

Schaltgetriebe ZF-Typ Kb 40 D
 4 Vorwärtsgänge und 1 Rückwärtsgang

Treibachse Nicht lenkbar, ungefedert

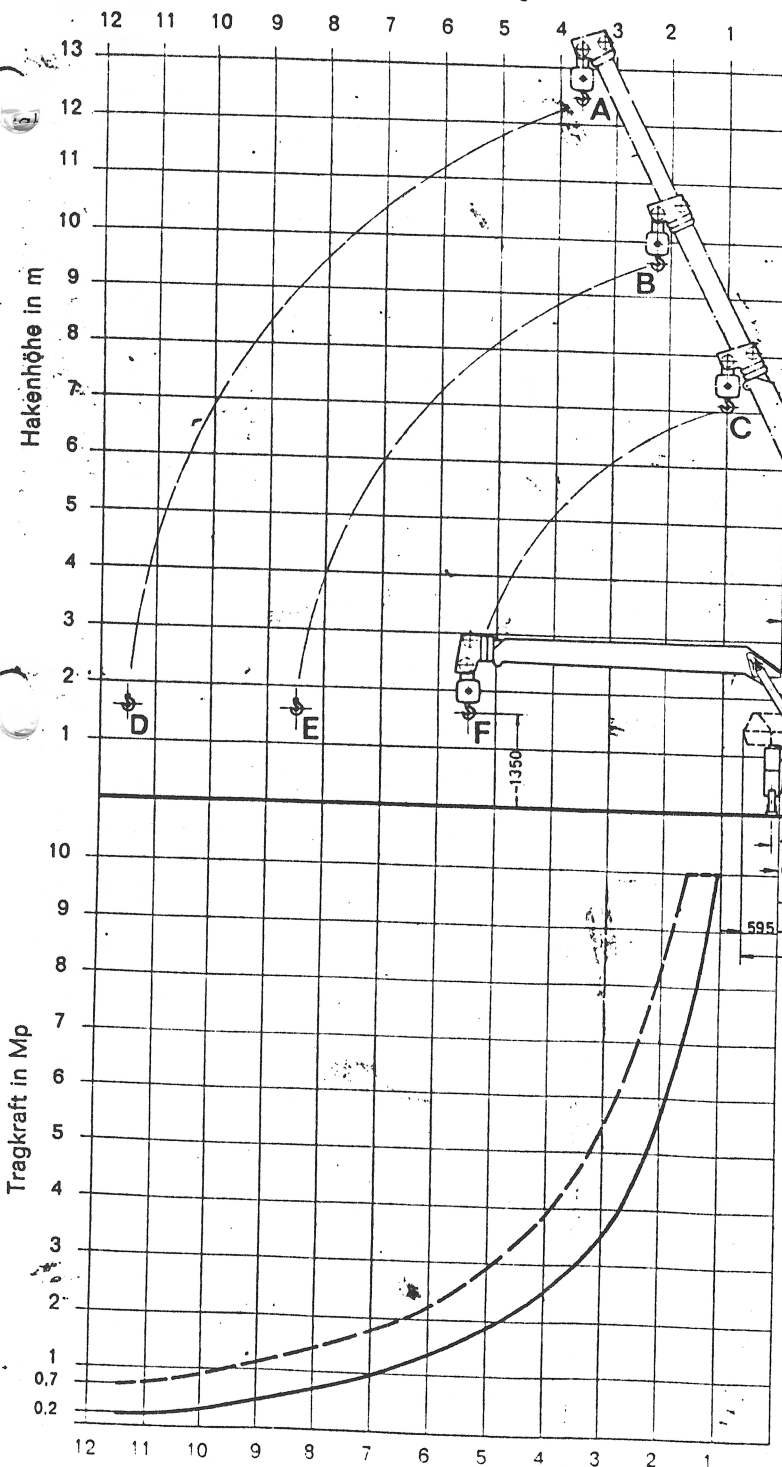
Lenkachse Pendelaufhängung, ungefedert

Fußbremse (Betriebsbremse) mittels hydraulischer Kraftübertragung auf die Treibachse wirkend

Handbremse (Haltebremse) auf Schalt-Getriebe und Treibachse wirkend

Tragkräfte und Hakenwege

Ausrüstung mit hydraulisch teleskopierbarem Ausleger (5,5 + 3 + 3) m
 Ausladung in m



Tragkraftkurve gemäß DIN 15019 Blatt 2 und FEMV § 11
 Ausladung in belastetem Zustand

— Tragkraft, Kran frei verfahrbar
 - - - Tragkraft, Kran abgestützt

Auslegerstellung	Max. Hakenstellung unter Flur		
	Einsicherung 2strängig	Einsicherung 4strängig	Einsicherung 6strängig
A	9,5 m	—	—
B	14,0 m	2,7 m	—
C	18,0 m	6,0 m	1,0 m
D	20,5 m	10,0 m	5,5 m
E	22,0 m	10,7 m	5,5 m
F	23,5 m	11,5 m	6,5 m

Tragkräfte Mp	Max. Auslad. ab Vorderkante frei verfahrbar m	Max. Ausladung ab Drehmitte abgestützt m	Max. Ausladung ab Vorderkante frei verfahrbar m	Max. Ausladung ab Drehmitte abgestützt m
10	1,10	1,60	2,00	2,50
9	1,22	1,80	2,12	2,70
8	1,40	2,10	2,30	3,00
7	1,65	2,40	2,55	3,30
6	1,90	2,75	2,80	3,65
5	2,25	3,25	3,15	4,15
4	2,65	3,95	3,55	4,85
3	3,50	4,95	4,40	5,85
2	4,80	6,50	5,70	7,40
1	7,00	9,65	7,90	10,55
0,7	—	11,50	—	12,40
0,2	11,50	—	12,40	—